

# Ürün verileri sayfası

Teknik Özellikler



Hızlı şarj istasyonu, EVlink Pro DC, 60kW, CCS2 + CHAdeMO konnektörleri, kablo yönetim sistemi olmadan 5m kablo

EVD1S60THBC5

## Ana

Seri	EVlink
Ürün Adı	EVlink Pro DC
Ürün Ya da Bileşen Tipi	Hızlı şarj istasyonu
Kurulumun Tipi	İç mekan / dış mekan
Kutup Açıklaması	3P + N + E

## Tamamlayıcı

Seri Uyumluluğu	EVlink EVlink Saha Hizmetleri EVlink EVlink Yük Yönetim Sistemi
Cihaz Uygulaması	Elektrikli Araç şarj cihazı
Montaj Konumu	Duvar montajı Zemin standı with Kaideli (ayrı olarak sipariş edilecektir)
Topraklama Sistemi	TN-S TN-C-S TT Güç besleme üzerinde ek yalıtım transformatörü ile uyumlu IT
[Us] Nominal Besleme Gerilimi	380...415 V AC -de 50 Hz, 3 phases + neutral
giriş akımı	97...107 A
Nominal Çıkış Gücü	SAE CCS Kombo 2: 60 kW at 1,5...200 A150...1000 V DC CHAdeMO: 60 kW at 1,5...125 A150...500 V DC
Çıkış Tipi	Sol taraf: 1 Şarj kablosu of 5 m Sağ taraf: 1 Şarj kablosu of 4,5 m
Çıkışların Sayısı	2
Konnektör Tipi	SAE CCS Kombo 2 CHAdeMO
Energy display	1 energy meter çıkış başına
Cable management system	Without
Koruma Tipi	Çıkışta kısa devre koruması Aşırı yük koruması Toprak hatası koruması Aşırı akım korumalı (RCBO) kaçak akım kesici Sıcaklık artışı koruması
Erişim Kontrol Sistemi	RFID authentication card RFID 'e uygunISO/IEC 14443 A and B RFID authentication card NFC Free access QR code/application
Contactless payment terminal	Olmadan
Ekran Tipi	LCD dokunmatik ekran : 7 inç

<b>Ana kullanıcı dili (sürekli gelişen)</b>	Danca Felemenkçe İngilizce Fransızca Almanca Norveççe İspanyolca
<b>Kontrol Düğmesi Tipi</b>	Şarj kesme düğmesi
<b>Malzeme</b>	Muhafaza: paslanmaz çelik 304 Alüminyum
<b>Renk</b>	Ön yüz: Sinyal beyazı (RAL 9003) Gövde: Siyah (Pantone black C)
<b>Verimlilik</b>	95 %
<b>18 mm'lik Vida Adımı</b>	0,99
<b>Çalışma için Ortam Hava Sıcaklığı</b>	-30...50 °C (50 °C'nin üzerinde değer kaybıyla)
<b>Yükseklik</b>	1037 mm
<b>Genişlik</b>	802 mm
<b>Derinlik</b>	339 mm
<b>Ürün Ağırlığı</b>	131 kg (güç modülü olmadan) 161 kg (güç modülüyle)
<b>Servisler</b>	Ticari servis planı Devreye alma hizmeti Garanti uzatma 5 yıla kadar Onarım hizmeti
<b>Ethernet Hizmeti</b>	İnternet tarayıcısı
<b>Haberleşme Port Protokolü</b>	OCPP 1.6 Modbus TCP
<b>Haberleşme Ağ Tipi</b>	4G WLAN TCP/IP Wi-Fi

## Ortam

<b>Elektromanyetik Uyumluluk</b>	Endüstriyel ortamlara bağışıklık: Endüstriyel ortamlar için emisyon standardı:
<b>IP Koruma Derecesi</b>	IP55
<b>IK Koruma Derecesi</b>	IK10 Ekran: IK08
<b>Depolama Ortam Koşulları</b>	-40...70 °C
<b>Çalışma Yüksekliği</b>	0...2000 m
<b>Bağıl Nem</b>	5...95 %, yoğuşmasız
<b>Standartlar</b>	IEC 61851-1:ed. 3 IEC 61851-23:ed. 1 IEC 62196-1 IEC 62196-3 EN/IEC 61000-6-2:2005 EN/IEC 61000-6-4:Sınıf A ISO 15118 DIN 70121
<b>Atmosferik Aşındırıcılık Kategorisi</b>	C3

## Paketleme üniteleri

<b>Unit Type of Package 1</b>	PCE
-------------------------------	-----

<b>Paketteki birim sayısı</b>	1
<b>Package 1 Height</b>	77 cm
<b>Package 1 Width</b>	125 cm
<b>Package 1 Length</b>	110 cm
<b>Paket ağırlığı (Lbs)</b>	187 kg

## Environmental Data

Schneider Electric, ürün kullanım ömrünü ve geri dönüştürülebilirliği uzatmak amacıyla devam eden "Use Better, Use Longer, Use Again" kampanyamız aracılığıyla tedarik zinciri ortaklıkları, daha düşük etki malzemeleri ve döngü yoluyla 2050 yılına kadar Net Sıfır değerine ulaşmayı hedeflemektedir.

[Açıklanan Environmental Data >](#)

[Ürün sürdürülebilirliğini nasıl değerlendiriyoruz >](#)

### Çevresel ayak izi

Toplam yaşam döngüsü Karbon ayak izi 7992

Çevre Beyanı [Çevresel Ürün Profili](#)

### Use Better

#### Malzemeler ve Ambalajlama

Geri dönüşüm kartonlu paket Hayır

Plastik olmayan ambalaj Hayır

[EU RoHS Direktifi](#) Muafiyetlerle uyumlu

CIP Numarası 5ac9138c-a36d-4dcb-9d64-4a599808ae5a

REACH Düzenlemesi [REACH Bildirisi](#)

### Use Again

#### Yeniden paketleme ve yeniden üretim

Döngüsellik Profili [Kullanım Sonu Bilgileri](#)

Çıkarılabilir pil Hayır

Geri alma Yok

WEEE etiketi  Ürün, Avrupa Birliği pazarlarında özel atık toplama ilkelerine uygun şekilde atılmalıdır ve hiçbir suretle çöp kutularına bırakılmamalıdır.

Technical Illustration

Dimensions

---

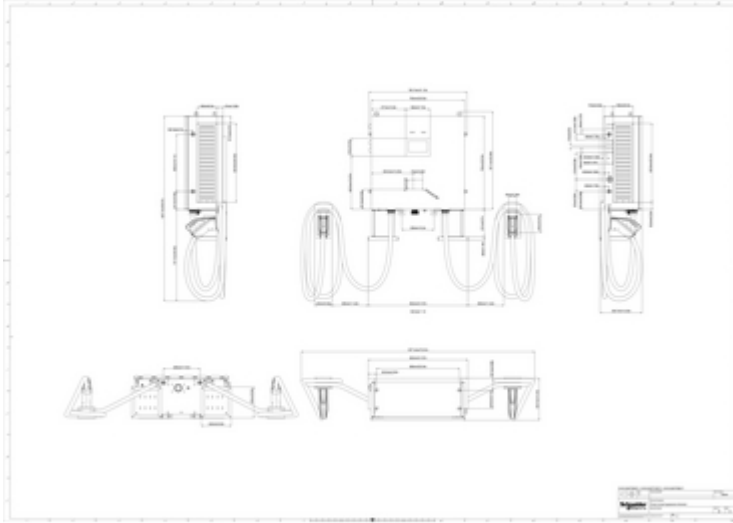


Image of product in real life situation

