

Ürün verileri sayfası

Teknik Özellikler



Hızlı şarj istasyonu, EVlink Pro DC, 60kW duvar kutusu, CCS2 + CCS2 konnektörleri, kablo yönetim sistemli 5m kablo

EVD1S60TBB

Ana

Seri	EVlink
Ürün Adı	EVlink Pro DC
Ürün Ya da Bileşen Tipi	Hızlı şarj istasyonu
Kurulumun Tipi	İç mekan / dış mekan
Kutup Açıklaması	3P + N + E

Tamamlayıcı

Seri Uyumluluğu	EVlink EVlink Saha Hizmetleri EVlink EVlink Yük Yönetim Sistemi
Cihaz Uygulaması	Elektrikli Araç şarj cihazı
Montaj Konumu	Duvar montajı Zemin standı with Kaideli (ayrı olarak sipariş edilecektir)
Topraklama Sistemi	TN-S TN-C-S TT Güç besleme üzerinde ek yalıtım transformatörü ile uyumlu IT
[Us] Nominal Besleme Gerilimi	380...415 V AC -de 50 Hz, 3 phases + neutral
giriş akımı	97...107 A
Nominal Çıkış Gücü	SAE CCS Kombo 2: 60 kW at 1,5...200 A150...1000 V DC
Çıkış Tipi	Yan: 2 Şarj kablosu of 3,6 m
Çıkışların Sayısı	2
Konnektör Tipi	SAE CCS Kombo 2
Energy display	1 energy meter çıkış başına
Cable management system	With
Koruma Tipi	Çıkışta kısa devre koruması Aşırı yük koruması Toprak hatası koruması Aşırı akım korumalı (RCBO) kaçak akım kesici Sıcaklık artışı koruması
Erişim Kontrol Sistemi	RFID authentication card RFID 'e uygunISO/IEC 14443 A and B RFID authentication card NFC Free access QR code/application
Contactless payment terminal	Olmadan
Ekran Tipi	LCD dokunmatik ekran : 7 inç

Ana kullanıcı dili (sürekli gelişen)	Danca Felemenkçe İngilizce Fransızca Almanca Norveççe İspanyolca
Kontrol Düğmesi Tipi	Şarj kesme düğmesi
Malzeme	Muhafaza: paslanmaz çelik 304 Alüminyum
Renk	Ön yüz: Sinyal beyazı (RAL 9003) Gövde: Siyah (Pantone black C)
Verimlilik	95 %
18 mm'lik Vida Adımı	0,99
Çalışma için Ortam Hava Sıcaklığı	-30...55 °C (50 °C'nin üzerinde değer kaybıyla)
Yükseklik	1204 mm
Genişlik	1303 mm
Derinlik	339 mm
Ürün Ağırlığı	131 kg (güç modülü olmadan) 161 kg (güç modülüyle)
Servisler	Ticari servis planı Devreye alma hizmeti Garanti uzatma 5 yıla kadar Onarım hizmeti
Ethernet Hizmeti	İnternet tarayıcısı
Haberleşme Port Protokolü	OCPP 1.6 Modbus TCP
Haberleşme Ağ Tipi	4G WLAN TCP/IP Wi-Fi

Ortam

Elektromanyetik Uyumluluk	Endüstriyel ortamlara bağışıklık: Endüstriyel ortamlar için emisyon standardı:
IP Koruma Derecesi	IP55
IK Koruma Derecesi	IK10 Ekran: IK08
Depolama Ortam Koşulları	-40...70 °C
Çalışma Yüksekliği	0...2000 m
Bağıl Nem	5...95 %, yoğuşmasız
Standartlar	IEC 61851-1:ed. 3 IEC 61851-23:ed. 1 IEC 62196-1 IEC 62196-3 EN/IEC 61000-6-2:2005 EN/IEC 61000-6-4:Sınıf A ISO 15118 DIN 70121
Atmosferik Aşındırıcılık Kategorisi	C3

Paketleme üniteleri

Unit Type of Package 1	PCE
-------------------------------	-----

Paketteki birim sayısı	1
Package 1 Height	76,500 cm
Package 1 Width	111,000 cm
Package 1 Length	125,000 cm
Paket ağırlığı (Lbs)	193,999 kg

Environmental Data

Schneider Electric, ürün kullanım ömrünü ve geri dönüştürülebilirliği uzatmak amacıyla devam eden "Use Better, Use Longer, Use Again" kampanyamız aracılığıyla tedarik zinciri ortaklıkları, daha düşük etki malzemeleri ve döngü yoluyla 2050 yılına kadar Net Sıfır değerine ulaşmayı hedeflemektedir.

[Açıklanan Environmental Data >](#)

[Ürün sürdürülebilirliğini nasıl değerlendiriyoruz >](#)

Çevresel ayak izi

Toplam yaşam döngüsü Karbon ayak izi 8596

Çevre Beyanı [Çevresel Ürün Profili](#)

Use Better

Malzemeler ve Ambalajlama

Geri dönüşüm kartonlu paket Hayır

Plastik olmayan ambalaj Hayır

[EU RoHS Direktifi](#) Muafiyetlerle uyumlu

CIP Numarası 5ac9138c-a36d-4dcb-9d64-4a599808ae5a

REACH Düzenlemesi [REACH Bildirisi](#)

Use Again

Yeniden paketleme ve yeniden üretim

Döngüsellik Profili [Kullanım Sonu Bilgileri](#)

Çıkarılabilir pil Hayır

Geri alma Yok

WEEE etiketi  Ürün, Avrupa Birliği pazarlarında özel atık toplama ilkelerine uygun şekilde atılmalıdır ve hiçbir suretle çöp kutularına bırakılmamalıdır.

Technical Illustration

Dimensions

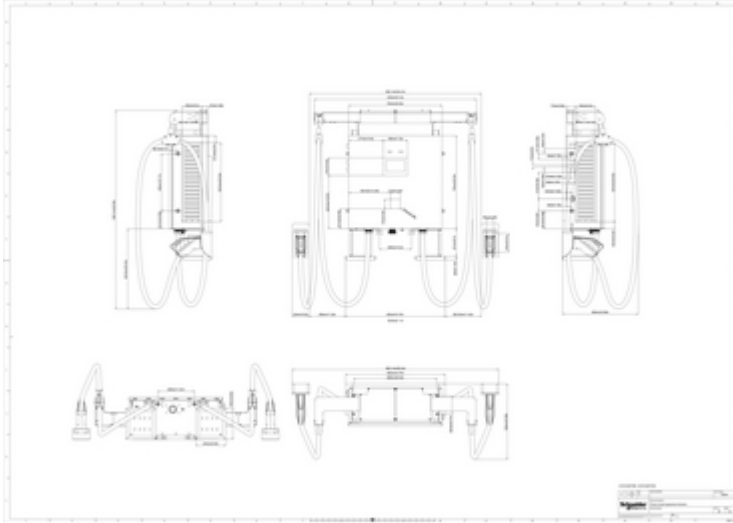


Image of product in real life situation

